



**ARBEITSMODE,  
DIE SCHRITT HÄLT.**

FASHION FOR WORK, KEEPING UP THE PACE.



Standort Österreich

Location Austria

## ANZIEHENDE ARGUMENTE.

- 50 Jahre Tradition
- breite Produktpalette
- modische Designs und Schnitte
- top Preis-/Leistungsverhältnis
- technisch hochwertigste, langlebige Materialien
- top Fachberatung durch geschultes Verkaufsteam
- traditionsreiches Unternehmen in Familienbesitz

---

## WINNING ARGUMENTS.

- wide product range
- fashionable designs and styles
- the best value for money
- technically high quality, durable materials
- expert advice from well-trained sales team
- traditional family-owned business







## TEC CELL®-GEWEBE

Patentiert, besonders pflegeleicht und umweltfreundlich: Das Tec Cell®-Gewebe ist nach dem internationalen bluesign®-Standard der Textilindustrie und nach der Produktklasse 1 des OEKO-TEX®-Standard 100 zertifiziert und überzeugt weiters selbst sensibelste Haut durch

- extrem wenig Gewicht,
- besondere Weichheit und
- damit verbundenen höchsten Tragekomfort,
- industrielle Waschbarkeit und
- enorme Langlebigkeit.



## TEC CELL® TEXTILE

Patented, particularly easy to look after and environmentally friendly: Tec Cell® fabric with the international bluesign® standard of the textile industry and product class 1 of OEKO-TEX® standard 100 certified and furthermore convinces the most sensitive skin due to its

- extremely low weight,
- particular softness and
- associated maximum comfort,
- industrial washability and
- enormous longevity.



## SANFOR®-GEWEBE.

Das einzig anerkannte Warenzeichen zur Kontrolle textilen Einlaufens kennzeichnet Textilien unter dem Begriff „Sanfor“. Merkmal des Gewebes ist, dass es einer mechanischen Stauchung unterzogen wird und einschrumpft. Dieser Zustand wird fixiert, verhindert dadurch eine spätere – unerwünschte – Dimensionsänderung und garantiert damit stabile Fasern.

## SANFOR® TEXTILE.

“Sanfor” is the only recognized trademark which controls fabric shrinkage. The characteristic of this textile is that it undergoes mechanical compression and shrinks. This condition is fastened, thereby preventing subsequent – unwanted – dimensional changes, guaranteeing solid fibres.

[www.solida.at](http://www.solida.at)

Solida, eine Marke der ALBIRO-Gruppe, produziert seit bereits 50 Jahren in Sittersdorf, im Süden Österreichs, ausschließlich hochwertige europäische Qualitätsprodukte, die in den Bereichen Medizin, Pflege, Therapie, Gastronomie, Hotellerie und Reinigung gleichermaßen konsequent überzeugen. Geschäftsführer Günter Pichlhöfer bringt die Eigenschaften der stilsicheren Mitarbeiter-Outfits auf den Punkt:

**„Wir produzieren keine Mode, sondern technische, funktionale und individuelle Komplettlösungen zum Anziehen.“**

For the past 50 years, Solida, an ALBIRO Group label, has been producing exclusive European fashion in Sittersdorf, in the south of Austria. The high quality has been convincing in the areas of medicine, nursing, therapy, catering, hotel and cleaning industries. Managing Director Günter Pichlhöfer puts it in a nutshell by pointing out the characteristics of the stylistically confident outfits for employees:

**“We don’t produce fashion. We produce technical, functional and completely individual dressing solutions.”**



# ÜBERSICHTLICHES SORTIMENT.

## SOLIDA

Unser Standort Our location	2-3
Tec Cell®-Gewebe Tec Cell® textile	4
Warum Solida Why Solida	5
Erfolgsstory Success story	8-9
Engagierte MitarbeiterInnen Dedicated employees	8-9
Von der Idee zum Produkt From the concept to the finished product	10-11
Veredelung Refined brand	12-13



## MEDIZIN UND PFLEGE MEDICINE AND NURSING

### TEC CELL®-GEWEBE/TEC CELL® TEXTILE

Hose „Konny“ Weiß, Unisex Trousers "Konny" white, unisex	16
Schwedenschürze „Lena“ Türkis Swedish apron "Lena" turquoise	16
Schlupfkasack „Ricky“ Weiß/Türkis, Kurzarm, Unisex Scrubs "Ricky" white/turquoise, short sleeve, unisex	16
Kasack „Valentina“ Türkis, Kurzarm Tunic "Valentina" turquoise, short sleeve	17
Kasack „Nora“ Weiß/Türkis, Kurzarm Tunic "Nora" white/turquoise, short sleeve	17
Schwedenschürze „Lena“ Apfelgrün Swedish apron "Lena" applegreen	18
Schlupfkasack „Ricky“ Weiß/Grau, Kurzarm, Unisex Scrubs "Ricky" white/grey, short sleeve, unisex	18
Kasack „Valentina“ Apfelgrün, Kurzarm Tunic "Valentina" applegreen, short sleeve	19
Kasack „Nora“ Weiß/Apfelgrün, Kurzarm Tunic "Nora" white/applegreen, short sleeve	19
Schwedenschürze „Lena“ Weiß Swedish apron "Lena" white	20
Schlupfkasack „Ricky“ Weiß, Kurzarm, Unisex Scrubs "Ricky" white, short sleeve, unisex	20
Kasack „Valentina“ Weiß, Kurzarm Tunic "Valentina" white, short sleeve	21
Kasack „Nora“ Weiß, Kurzarm Tunic "Nora" white, short sleeve	21

### 100 % BAUMWOLLE/100 % COTTON

Kasack „Vanessa“ Weiß, Kurzarm Tunic "Vanessa" white, short sleeve	24
Mantel „Sophie“ Weiß, Ärmellos Coat "Sophie" white, sleeveless	24
Kasack „Jasmin“ Weiß, Ärmellos Tunic "Jasmin" white, sleeveless	25
Kurzmantel „Emma“ Weiß, Langarm Short coat "Emma" white, long sleeve	25
Hose „Moritz“ Weiß Trousers "Moritz" white	26
Mantel „Stefan“ Weiß, Langarm Coat "Stefan" white, long sleeve	26
Hose „Marlene“ Weiß Trousers "Marlene" white	26
Kasack „Isabel“ Weiß, Kurzarm Tunic "Isabel" white, short sleeve	27
Kasack „Anika“ Weiß, Kurzarm Tunic "Isabel" white, short sleeve	27

### MISCHGEWEBE/MIXED FABRIC

Hose „Oliver“ Weiß, Cargo Trousers "Oliver" white, cargo	28
Hose „Helene“ Weiß, Cargo Trousers "Helene" white, cargo	28
Jeans „Leonie“ Weiß Jeans "Leonie" white	29
Hose „Modern“ Weiß, Cargo Trousers "Modern" white, cargo	29

## REINIGUNG CLEANING

Kasack „Eva“ Bordeaux, Ärmellos Tunic "Eva" bordeaux, sleeveless	32
Kasack „Eva“ Blau, Ärmellos Tunic "Eva" blue, sleeveless	32
Mantel „Christa“ Bordeaux, Ärmellos Coat "Christa" blue, sleeveless	33
Mantel „Christa“ Blau, Ärmellos Coat "Christa" blue, sleeveless	33

### SHIRTS/SHIRTS

T-Shirts & Polos	34-35
T-shirts & Polos	

## GASTRONOMIE CATERING

### KOCHJACKEN/CHEF'S JACKETS

Kochjacke „Marine“ Marine/Weiß, Langarm Chef's Jacket "Marine" marine/white, long sleeve	39
Kochjacke „Fresh“ Weiß/Grün, Langarm Chef's Jacket "Fresh" white/green, long sleeve	39
Kochjacke „Fresh“ Weiß/Lila, Langarm Chef's Jacket "Fresh" white/purple, long sleeve	40
Kochjacke „Dominik“ Weiß, Langarm Chef's Jacket "Dominik" white, long sleeve	40
Kochjacke „Sports“ Grau/Grün, Langarm Chef's Jacket "Sports" grey/green, long sleeve	41
Kochjacke „Sports“ Grau/Rot, Langarm Chef's Jacket "Sports" grey/red, long sleeve	41
Kochjacke „Blackberry“ Violett, Kurzarm Chef's Jacket "Blackberry" purple, long sleeve	42
Kochjacke „Diagonal“ Weiß, Kurzarm Chef's Jacket "Diagonal" white, short sleeve	42
Kochjacke „Johanna“ Weiß, Langarm Chef's Jacket "Johanna" white, long sleeve	43
Kochjacke „Aqua“ Türkis/Sand, Langarm Chef's Jacket "Aqua" turquoise/sand, long sleeve	43
Kochjacke „Diagonal“ Bordeaux, Kurzarm Chef's Jacket "Diagonal" bordeaux, short sleeve	44
Kochjacke „Diagonal“ Schwarz, Kurzarm Chef's Jacket "Diagonal" black, short sleeve	44
Kochjacke „Georg“ Weiß, Kurzarm Chef's Jacket "Gerog" white, short sleeve	44
Kochhemd „Relax“ Schwarz/Grau, Kurzarm Chef's Shirt "Relax" black/grey, short sleeve	45
Kochhemd „Relax“ Weiß/Grau, Kurzarm Chef's Shirt "Relax" white/grey, short sleeve	45
Kochjacke „Florian“ Bordeaux, Langarm Chef's Jacket "Florian" bordeaux, long sleeve	46
Kochjacke „Florian“ Grau, Langarm Chef's Shirt "Florian" grey, long sleeve	46
Kochjacke „Florian“ Schwarz, Langarm Chef's Shirt "Florian" black, long sleeve	46

## EASILY IDENTIFIABLE RANGE.

### HOSEN/TROUSERS

Hose „Marlene“ Weiß Trousers "Marlene" white	48
Hose „Elisabeth“ Pepita, schmal Trousers "Elisabeth" pepita, slim fit	48
Hose „Anna“ Pepita Trousers "Elisabeth" pepita	48
Hose „Deluxe“ Grau gestreift Trousers "Deluxe" grey striped	49
Hose „Modern“ Schwarz, Cargo Trousers "Modern" black, cargo	49
Hose „Deluxe“ Graphitgrau Trousers "Deluxe" graphite grey	49
Hose „Moritz“ Pepita Trousers "Deluxe" pepita	50
Hose „Moritz“ Nadelstreif Trousers "Deluxe" pinestripe	50
Hose „Moritz“ Schwarz Trousers "Deluxe" black	50

### SERVICEMODE/SERVICE FASHION

Herrenhemd, Weiß, Kurzarm Shirt, white, short sleeve	52
Damenbluse, Weiß, 3/4-Arm Blouse, white, 3/4 sleeve	52
Herrenhemd, Weiß, Langarm Shirt, white, long sleeve	52
Latzschürze, div. Farben Pinafore, various colours	53
Latzschürze, Kinder, Weiß Pinafore, children, white	53
Latzschürze, div. Farben Pinafore, various colours	53
Vorbinder, div. Farben Waist apron, various colours	54
Vorbinder „Kurz“, div. Farben Waist apron short, various colours	54
Bistroschürze, div. Farben Waist apron, various colours	54
Latzschürze „Frühling“, div. Farben Pinafore "Spring", various colours	55

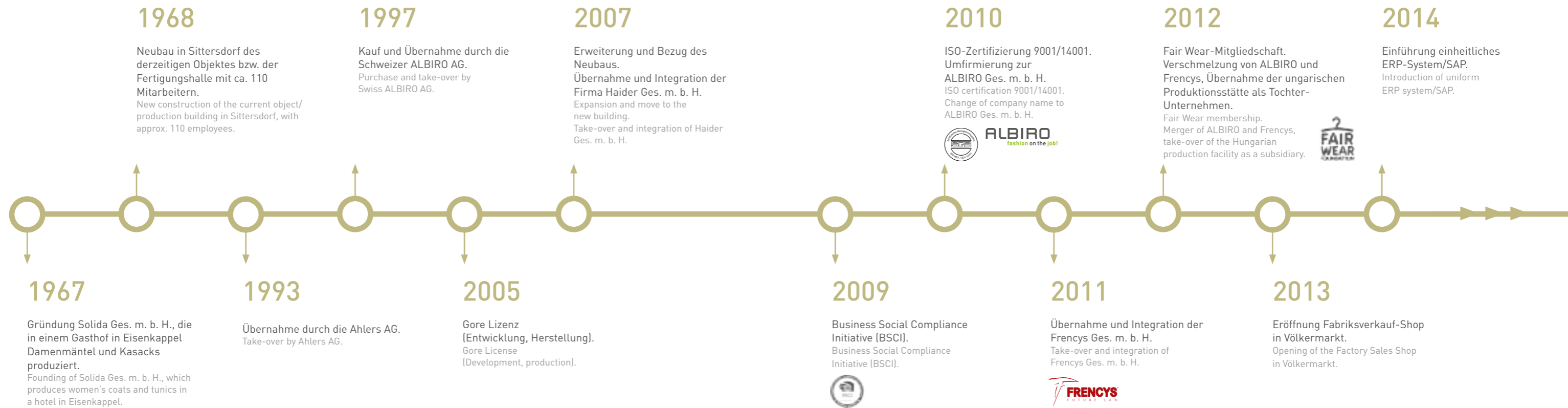
### ACCESSOIRES/ACCESSOIRES

Schiffchen   Side Cap	57
Ballonmütze   Chef's hat	57
Baseballkappe   Baseball Cap	57
Dreieckstuch   Triangular Scarf	57
Bandana   Bandana	57
Steckknöpfe   Press Studs	58
Körpermaßtabellen   Size Guide	58
Umrechnungstabellen   Conversion Table	58
Pflegehinweise   Care Instructions	58



# SOLIDE ERFOLGSSTORY.

Hinter der Solida-Erfolgsstory verbergen sich Meilensteine, die Solida zu der Marke werden ließen, die Kunden aus gutem Grund seit vielen Jahren „anzieht“.



# SOLID SUCCESS STORY.

Many milestones have led to the success story of the Solida trademark which for a good reason has attracted clients for many years.

## ENGAGIERTE MITARBEITER/INNEN.

## DEDICATED EMPLOYEES.



„Ich bin seit der Gründung des Standortes in Sittersdorf im Unternehmen und habe als Techniker – teils im Ausland – und als Produktionsleiter die Entwicklung stets mitverfolgt. Was Solida auszeichnet, sind die umfangreiche Komplettausstattung und die flexible Nischenproduktion.“  
I have been employed at the company since it was founded in Sittersdorf. Being a technician, I have always been able to follow the development of the company – sometimes from abroad – and as a production manager on site. The distinguishing strength of Solida is its comprehensive equipment and the flexible niche production.“

– HEINZ WEJNIK



„Als Sachbearbeiterin bei Solida gestartet, habe ich mittlerweile die Kundendienstleitung übernommen. Das Unternehmen zeichnet sich durch einen einzigartigen Zusammenhalt des kompletten Teams aus. So fällt es leicht, auf individuelle Kundenwünsche und Sonderanfertigungen einzugehen.“  
“I started as a clerk at Solida and now I am responsible for customer service. The distinguishing strength of the company is the unparalleled solidarity of the entire team. This makes it easy to respond to individual customer wishes and custom-made products.“

– DANIELA GERMADNIK



„Mein Arbeitgeber ermöglicht mir die Lehre mit Matura und damit das Kennenlernen aller Abteilungen, vom Verkauf bis zur Disposition. Meine persönlichen Solida-Highlights sind die Fair Wear und das jahrelange Know-how im besonders familienfreundlichen Unternehmen.“  
“My employer allows me to do my apprenticeship with the school leaving certificate. This enables me to get to know all the departments, from Sales to Disposition. My personal Solida highlights are the Fair Wear and the long-standing know-how in an extremely family-friendly company.“

– CLAUDIA JURTSCHITSCH



**UNSERE KERNKOMPETENZ**

# SCHRITTWEISE INDIVIDUALISIERUNG.

Von der Idee zum fertigen Produkt:

Der Bekleidungsspezialist Solida verkauft individuelle Lösungen. Denn die Bekleidung muss mit den Anforderungen „mitwachsen“ und reicht entsprechend den gesetzlichen Normen von Hemden für das Servicepersonal über T-Shirts für pflegende MitarbeiterInnen bis hin zu sicherheitstechnischen Speziallösungen.

Umso wichtiger ist es, dem Kunden vom ersten bis zum letzten Schritt mit Rat und Tat zur Seite zu stehen. In gesamt acht Phasen unter einem Dach.



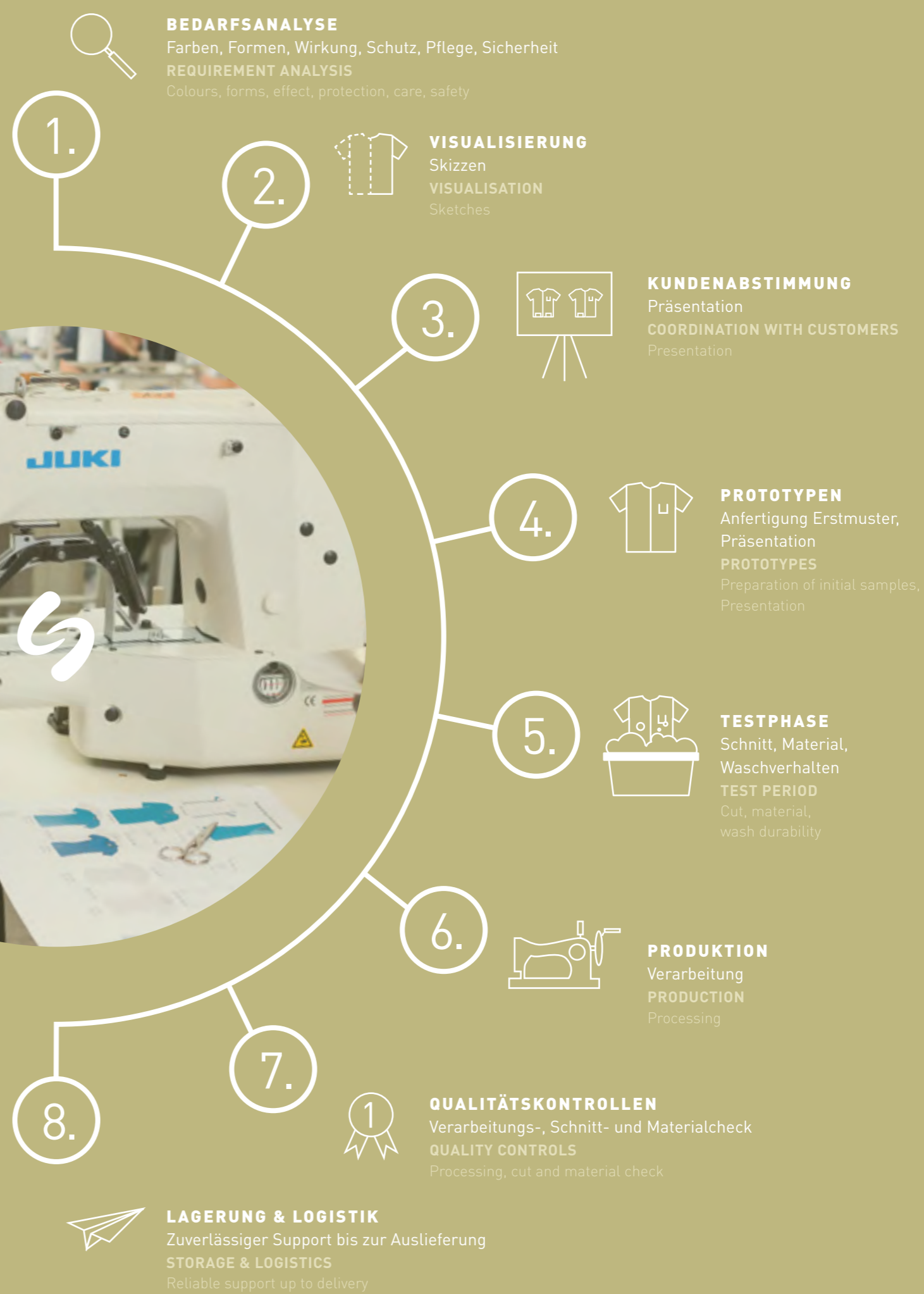
**OUR CORE COMPETENCE**

# PROGRESSIVE INDIVIDUALISATION.

From the concept to the finished product:

The clothing specialist Solida sells individual solutions. Because clothing has to "grow with" the requirements and ranges from shirts for service staff through to T-shirts for nursing staff, to safety-related special solutions in compliance to legal standards.

It is therefore all the more important to consult clients every step of the way. As a whole, there are eight phases under the one roof.







## VEREDELTES MARKENSIGNAL.

Hinter **Corporate Fashion** verbirgt sich eines der wichtigsten und tragfähigsten Mittel der Kommunikation, durch das sich Ihre Marke vom Wettbewerb positiv abhebt. Deshalb veredeln wir nahezu jedes Bekleidungsstück aus unserem Sortiment mit Ihrer CI. Egal, wie strapazierfähig sich das Kleidungsstück im Berufsalltag beweisen muss.

## REFINED BRAND SIGNALS.

Hidden behind **Corporate Fashion** is one of the most important and most sustainable means of communication in which your label distinguishes itself from the competition. That is the reason why we refine nearly all garments from our range with your CI. Regardless of how much durability the garments need to have in everyday working life.



## GELEBTE NACHHALTIGKEIT.

Eine ethisch und ökologisch korrekte Einstellung ist die Basis für unsere tägliche Arbeit und spiegelt unsere nachhaltige Einstellung zu Themen wie Ressourcen, Umwelt und Ökonomie wieder.

## SUSTAINABILITY IN PRACTICE.

An ethical and ecological attitude is the basis for our daily work and reflects our sustainable attitude in issues such as resources, environment and economy.

**Wir sticken oder drucken Ihr Firmenlogo, Ihren Firmen- oder Eigennamen wunschgemäß, schnell und sauber auf Ihre Berufskleidung.**

Die **Direkteinstickung** überzeugt durch einen unschlagbar edlen Look und ist gleichzeitig eine der strapazierfähigsten Veredelungsmethoden. Unsere Garne aus Polyester machen häufiges Waschen, starke Beanspruchung und ständiges Tragen mit. Und prägen damit langfristig Ihren Marktauftritt.

**We quickly and neatly embroider or print your company logo, company name or your own name according to your specifications.**

The direct embroidery convinces with its unparalleled refined look, simultaneously being one of the most durable refining methods. Our polyester yarns keep up with frequent washing, heavy-duty use and constant wear. This characterises your market presence over the long term.



**Stick- und Druckservice**  
(ab 10 Stück)

Embroidery & printing service from 10 pieces



**Farb- & Gewebeanpassungen**  
(ab 100 Stück/Modell)

Colour & textile adjustments from 100 pieces per model



**Produkt- & Schnittpassungen**  
(ab 300 Stück/Modell)

Product & fit adjustments from 300 pieces per model



**Individuelle Wünsche?**

Nehmen Sie bitte Kontakt mit uns auf!

**T +43 4237/22 57**





# Medizin und Pflege

REINSTE  
PERFEKTION.

## BESTE VORSORGE.

Hygiene, Passform und Kompetenz: Die Ansprüche an individuelle, verlässliche Workwear sind gerade im Bereich Medizin und Pflege enorm hoch. Die große Vielfalt bei Solida kann trotzdem gelassen Schritt halten. Und steht für Qualität, der man vertrauen kann. Für viele Jahre.

*Medicine  
and nursing.*

ABSOLUTE  
PERFECTION.

## THE BEST PROVISION.

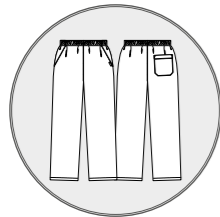
Hygiene, fit and competence: The demands on individual, dependable workwear are extremely high, especially in the areas of medicine and nursing. Even so, Solida's big variety is able to keep up the pace. It stands for quality that you can trust. For many years.



leasinggerecht

suitable for leasing





1  
legerer Schnitt  
trocknergeeignet  
leasinggerecht  
loose fit  
dryer suitable  
suitable for leasing

1  
**HOSE „KONNY“**  
UNISEX, WEISS,  
RUNDUMGUMMIZUG

Hochwertige Tec Cell®-Qualität, Gummizug im Bund, 1 Gesäßtasche, 2 Seitentaschen  
**Material:** 50% Polyester, 50% Lyocell, 200 g/m²

**TROUSERS „KONNY“**  
UNISEX, WHITE, ELASTICATED

Premium Tec Cell® quality, elasticated waistband, 1 back pocket  
**Material:** 50% polyester, 50% lyocell, 200 g/m²

**ART.-NR. 12000626**

**GRÖSSE/SIZE**  
XS-4XL

**WÄSCHE/WASHING**



2  
trocknergeeignet  
leasinggerecht  
dryer suitable  
suitable for leasing

„Lena“ ist auch in Apfelgrün (S. 18) und in Weiß (S. 20) erhältlich!

**SCHWEDENSCHÜRZE „LENA“**  
DAMEN, TÜRKIS

Hochwertige Tec Cell®-Qualität, 2 seitliche Taschen, 1 innenliegende Handytasche, seitlicher Verschluss mit Drucker zur Weitenregulierung, Länge 75 cm  
**Material:** 50% Polyester, 50% Lyocell, 180 g/m²

**SWEDISH APRON „LENA“**  
WOMEN, TURQUOISE

Premium Tec Cell® quality, 2 side pockets, 1 inner mobile phone pocket, lateral push-button shutter for wide regulation, length 75 cm  
**Material:** 50% polyester, 50% lyocell, 180 g/m²

**ART.-NR. 12000649**

**GRÖSSE/SIZE**  
XS-3XL

**WÄSCHE/WASHING**



1  
legerer Schnitt  
Schlupfform  
trocknergeeignet  
leasinggerecht  
loose fit  
elasticated waist  
dryer suitable  
suitable for leasing

Weiß/Grau (S. 18)  
Weiß (S. 20)



Hose Trousers „KONNY“  
1

**SCHLUPFKASACK „RICKY“**  
UNISEX, KURZARM,  
WEISS/TÜRKIS

hochwertige Tec Cell®-Qualität, 1 innenliegende Brusttasche, 2 seitliche Taschen, 1 innenliegende Handytasche, seitliche Schlitz, Paspel an Taschen und Ärmel, Länge 77 cm  
**Material:** 50% Polyester, 50% Lyocell, 200 g/m²

**SCRUBS „RICKY“**  
UNISEX, SHORT SLEEVE, WHITE/TURQUOISE

Premium Tec Cell® quality, 1 chest pocket, 2 side pockets, 1 inner mobile phone pocket, lateral slits, edging on the pockets and sleeves, length 77 cm  
**Material:** 50% polyester, 50% lyocell, 200 g/m²

**ART.-NR. 12000639**

**GRÖSSE/SIZE**  
XS-4XL

**WÄSCHE/WASHING**



leicht tailliert  
trocknergeeignet  
leasinggerecht  
slightly fitted waist  
dryer suitable  
suitable for leasing

Apfelgrün (S. 19)  
Weiß (S. 21)



Hose Trousers „KONNY“  
1

**KASACK „VALENTINA“**  
DAMEN, KURZARM, TÜRKIS

Hochwertige Tec Cell®-Qualität, 1 innenliegende Brusttasche, 2 seitliche Taschen, 1 innenliegende Handytasche, Verschluss mit Drucker, seitliche Schlitz, Paspel an Taschen und Ärmel, farbige Einsätze seitlich, Länge 75 cm  
**Material:** 50% Polyester, 50% Lyocell, 180 g/m²

**TUNIC „VALENTINA“**  
WOMEN, SHORT SLEEVE, TURQUOISE

Premium Tec Cell® quality, 1 chest pocket, 2 side pockets, 1 inner mobile phone pocket, push-button shutter, lateral slits, edging on the pockets and sleeves, colored lateral inserts, length 75 cm  
**Material:** 50% polyester, 50% lyocell, 180 g/m²

**ART.-NR. 12000641**

**GRÖSSE/SIZE**  
XS-3XL

**WÄSCHE/WASHING**



gerader Schnitt  
trocknergeeignet  
leasinggerecht  
straight cut  
dryer suitable  
suitable for leasing

Apfelgrün (S. 19)  
Weiß (S. 21)



Hose Trousers „KONNY“  
1

**KASACK „NORA“**  
DAMEN, KURZARM, WEISS/TÜRKIS

Hochwertige Tec Cell®-Qualität, 1 Brusttasche, 2 seitliche Taschen, 1 innenliegende Handytasche, Verschluss mit Drucker, Rückenteil mit Schlitz, farbige Einsätze seitlich und am Ärmel, Länge 75 cm  
**Material:** 50% Polyester, 50% Lyocell, 200 g/m²

**TUNIC „NORA“**  
WOMEN, SHORT SLEEVE,  
WHITE/TURQUOISE

Premium Tec Cell® quality, 1 chest pocket, 2 side pockets, 1 inner mobile phone pocket, push-button shutter, high back fly, colored inserts on the lateral and on the sleeve, length 75 cm  
**Material:** 50% polyester, 50% lyocell, 200 g/m²

**ART.-NR. 12000631**

**GRÖSSE/SIZE**  
XS-3XL

**WÄSCHE/WASHING**





trocknergeeignet  
leasinggerecht  
dryer suitable  
suitable for leasing

Hose  
Trousers  
„KONNY“  
S. 16



Türkis (S. 16)  
Weiß (S. 20)

**SCHWEDENSCHÜRZE „LENA“**  
DAMEN, APFELGRÜN

Hochwertige Tec Cell®-Qualität, 2 seitliche Taschen, 1 innenliegende Handytasche, seitlicher Verschluss mit Drucker zur Weitenregulierung, Länge 75 cm

**Material:** 50% Polyester, 50% Lyocell, 180 g/m<sup>2</sup>

**SWEDISH APRON „LENA“**  
WOMEN, APPLE-GREEN

Premium Tec Cell® quality, 2 side pockets, 1 inner mobile phone pocket, lateral push-button shutter for wide regulation, length 75 cm

**Material:** 50% polyester, 50% lyocell, 180 g/m<sup>2</sup>

**ART.-NR. 12000648**

**GRÖSSE/SIZE**  
XS-3XL

**WÄSCHE/WASHING**  
60 1000 1500 P



legerer Schnitt  
Schlupfform  
trocknergeeignet  
leasinggerecht  
loose fit  
elasticated waist  
dryer suitable  
suitable for leasing



Hose  
Trousers  
„KONNY“  
S. 16



Weiß/Türkis (S. 16)  
Weiß (S. 20)

**SCHLUPFKASACK „RICKY“**  
UNISEX, KURZARM, WEISS/GRAU

Hochwertige Tec Cell®-Qualität, 1 innenliegende Brusttasche, 2 seitliche Taschen, 1 innenliegende Handytasche, seitliche Schlitze, Paspel an Taschen und Ärmel, Länge 77 cm

**Material:** 50% Polyester, 50% Lyocell, 200 g/m<sup>2</sup>

**SCRUBS „RICKY“**  
UNISEX, SHORT SLEEVE, WHITE/GREY

Premium Tec Cell® quality, 1 inner chest pocket, 2 side pockets, 1 inner mobile phone pocket, lateral slits, edging on the pockets and sleeves, length 77 cm

**Material:** 50% polyester, 50% lyocell, 200 g/m<sup>2</sup>

**ART.-NR. 12000638**

**GRÖSSE/SIZE**  
XS-4XL

**WÄSCHE/WASHING**  
60 1000 1500 P



leicht tailliert  
trocknergeeignet  
leasinggerecht  
slightly fitted waist  
dryer suitable  
suitable for leasing



Hose  
Trousers  
„KONNY“  
S. 16



Türkis (S. 17)  
Weiß (S. 21)

**KASACK „VALENTINA“**  
DAMEN, KURZARM, APFELGRÜN

Hochwertige Tec Cell®-Qualität, 1 innenliegende Brusttasche, 2 seitliche Taschen, 1 innenliegende Handytasche, Verschluss mit Drucker, seitliche Schlitze, Paspel an Taschen und Ärmel, farbige Einsätze seitlich, Länge 75 cm

**Material:** 50% Polyester, 50% Lyocell, 180 g/m<sup>2</sup>

**TUNIC „VALENTINA“**  
WOMEN, SHORT SLEEVE,  
APPLE-GREEN

Premium Tec Cell® quality, 1 inner chest pocket, 2 side pockets, 1 inner mobile phone pocket, push-button shutter, lateral slits, edging on the pockets and sleeves, colored inserts on the lateral, length 75 cm

**Material:** 50% polyester, 50% lyocell, 180 g/m<sup>2</sup>

**ART.-NR. 12000640**

**GRÖSSE/SIZE**  
XS-3XL

**WÄSCHE/WASHING**  
60 1000 1500 P



gerader Schnitt  
trocknergeeignet  
leasinggerecht  
straight cut  
dryer suitable  
suitable for leasing



Hose  
Trousers  
„KONNY“  
S. 16



Türkis (S. 17)  
Weiß (S. 21)

**KASACK „NORA“**  
DAMEN, KURZARM, WEISS/APFELGRÜN

Hochwertige Tec Cell®-Qualität, 1 Brusttasche, 2 seitliche Taschen, 1 innenliegende Handytasche, Verschluss mit Drucker, Rückenteil mit Schlitz, farbige Einsätze seitlich und am Ärmel, Länge 75 cm

**Material:** 50% Polyester, 50% Lyocell, 200 g/m<sup>2</sup>

**TUNIC „NORA“**  
WOMEN, SHORT SLEEVE,  
WHITE/APPLE-GREEN

Premium Tec Cell® quality, 1 chest pocket, 2 side pockets, 1 inner mobile phone pocket, push-button shutter, high back fly, colored inserts on the lateral and on the sleeve, length 75 cm

**Material:** 50% polyester, 50% lyocell, 200 g/m<sup>2</sup>

**ART.-NR. 12000630**

**GRÖSSE/SIZE**  
XS-3XL

**WÄSCHE/WASHING**  
60 1000 1500 P





trocknergeeignet  
leasinggerecht  
dryer suitable  
suitable for leasing

Hose  
Trousers  
„KONNY“  
S. 16

Türkis (S. 16)  
Apfelgrün (S. 18)



legerer Schnitt  
Schlupfform  
trocknergeeignet  
leasinggerecht  
loose fit  
elasticated waist  
dryer suitable  
suitable for leasing

Hose  
Trousers  
„KONNY“  
S. 16

Weiß/Türkis (S. 16)  
Weiß/Grau (S. 18)



leicht tailliert  
trocknergeeignet  
leasinggerecht  
slightly fitted waist  
dryer suitable  
suitable for leasing

Hose  
Trousers  
„KONNY“  
S. 16

Türkis (S. 17)  
Apfelgrün (S. 19)



gerader Schnitt  
trocknergeeignet  
leasinggerecht  
straight cut  
dryer suitable  
suitable for leasing

Hose  
Trousers  
„KONNY“  
S. 16

Türkis (S. 17)  
Apfelgrün (S. 19)

**SCHWEDENSCHÜRZE „LENA“**  
DAMEN, WEISS

Hochwertige Tec Cell®-Qualität, 2 seitliche Taschen, 1 innenliegende Handytasche, seitlicher Verschluss mit Drucker zur Weitenregulierung, Länge 75 cm

**Material:** 50% Polyester, 50% Lyocell, 200 g/m<sup>2</sup>

**SWEDISH APRON „LENA“**  
WOMEN, WHITE

Premium Tec Cell® quality, 2 side pockets, 1 inner mobile phone pocket, lateral push-button shutter for wide regulation, length 75 cm

**Material:** 50% polyester, 50% lyocell, 200 g/m<sup>2</sup>

**ART.-NR. 12000650**

**GRÖSSE/SIZE**  
XS-3XL

**WÄSCHE/WASHING**  
85

**SCHLUPFKASACK „RICKY“**  
UNISEX, KURZARM, WEISS

Hochwertige Tec Cell®-Qualität, 1 innenliegende Brusttasche, 2 seitliche Taschen, 1 innenliegende Handytasche, seitliche Schlitz, Länge 77 cm

**Material:** 50% Polyester, 50% Lyocell, 200 g/m<sup>2</sup>

**SCRUBS „RICKY“**  
UNISEX, SHORT SLEEVE, WHITE

Premium Tec Cell® quality, 1 inner chest pocket, 2 side pockets, 1 inner mobile phone pocket, lateral slits, length 77 cm

**Material:** 50% polyester, 50% lyocell, 200 g/m<sup>2</sup>

**ART.-NR. 12000637**

**GRÖSSE/SIZE**  
XS-4XL

**WÄSCHE/WASHING**  
85

**KASACK „VALENTINA“**  
DAMEN, KURZARM, WEISS

Hochwertige Tec Cell®-Qualität, 1 innenliegende Brusttasche, 2 seitliche Taschen, 1 innenliegende Handytasche, Verschluss mit Drucker, seitliche Schlitz, Länge 75 cm

**Material:** 50% Polyester, 50% Lyocell, 200 g/m<sup>2</sup>

**TUNIC „VALENTINA“**  
WOMEN, SHORT SLEEVE, WHITE

Premium Tec Cell® quality, 1 inner chest pocket, 2 side pockets, 1 inner mobile phone pocket, push-button shutter, lateral slits, length 75 cm

**Material:** 50% polyester, 50% lyocell, 200 g/m<sup>2</sup>

**ART.-NR. 12000642**

**GRÖSSE/SIZE**  
XS-3XL

**WÄSCHE/WASHING**  
85

**KASACK „NORA“**  
DAMEN, KURZARM, WEISS

Hochwertige Tec Cell®-Qualität, 1 Brusttasche, 2 seitliche Taschen, 1 innenliegende Handytasche, Verschluss mit Drucker, Rückenteil mit Schlitz, Länge 75 cm

**Material:** 50% Polyester, 50% Lyocell, 200 g/m<sup>2</sup>

**TUNIC „NORA“**  
WOMEN, SHORT SLEEVE, WHITE

Premium Tec Cell® quality, 1 chest pocket, 2 side pockets, 1 inner mobile phone pocket, push-button shutter, high back fly, length 75 cm

**Material:** 50% polyester, 50% lyocell, 200 g/m<sup>2</sup>

**ART.-NR. 12000632**

**GRÖSSE/SIZE**  
XS-3XL

**WÄSCHE/WASHING**  
85





PASSGENAUE  
**FUNKTIONSMODE.**

Schutzbekleidung, die mit jeder  
Bekleidungs Vorschrift Schritt hält.

CUSTOM-FIT  
**FUNCTIONAL FASHION.**

Protective clothing that complies  
with every dress code regulation.





leicht tailliert  
slightly fitted waist



legerer Schnitt  
loose fit



leicht tailliert  
slightly fitted waist



leicht tailliert  
slightly fitted waist



**KASACK „VANESSA“**  
DAMEN, KURZARM, WEISS

Sanfor®, 1 Brusttasche, 2 seitliche Taschen, 1 innenliegende Handytasche, Verschluss mit Knöpfen, seitliche Schlitz, Zierquetschfalten an Taschen und Schulter, Länge 75 cm

**Material:** 100% Baumwolle, 200 g/m<sup>2</sup>

**TUNIC "VANESSA"**  
WOMEN, SHORT SLEEVE, WHITE

**ART.-NR. 12000633**

Sanfor®, 1 chest pocket, 2 side pockets, 1 inner mobile phone pocket, button fastening, lateral slits, decorative doubling on the pockets and shoulders, length 75 cm

**GRÖSSE/SIZE**  
XS-3XL

**WÄSCHE/WASHING**



**Material:** 100% cotton, 200 g/m<sup>2</sup>

**MANTEL „SOPHIE“**  
DAMEN, ÄRMELLOS, WEISS

Sanfor®, 2 seitliche Taschen, 1 innenliegende Handytasche, Verschluss mit Knöpfen, Zierquetschfalten an Taschen und Schulter, Länge 105 cm

**Material:** 100% Baumwolle, 200 g/m<sup>2</sup>

**COAT "SOPHIE"**  
WOMEN, SLEEVELESS, WHITE

**ART.-NR. 12000646**

Sanfor®, 2 side pockets, 1 inner mobile phone pocket, button fastening, decorative doubling on the pockets and shoulders, length 105 cm

**GRÖSSE/SIZE**  
XS-3XL

**WÄSCHE/WASHING**



**Material:** 100% cotton, 200 g/m<sup>2</sup>

**KASACK „JASMIN“**  
DAMEN, ÄRMELLOS, WEISS

Sanfor®, 1 Brusttasche, 2 seitliche Taschen, 1 innenliegende Handytasche, Verschluss mit Knöpfen, seitliche Schlitz, Länge 75 cm

**Material:** 100% Baumwolle, 200 g/m<sup>2</sup>

**TUNIC "JASMIN"**  
WOMEN, SLEEVELESS, WHITE

**ART.-NR. 12000636**

Sanfor®, 1 chest pocket, 2 side pockets, 1 inner mobile phone pocket, button fastening, lateral slits, length 75 cm

**GRÖSSE/SIZE**  
XS-3XL

**WÄSCHE/WASHING**



**Material:** 100% cotton, 200 g/m<sup>2</sup>

**KURZMANTEL „EMMA“**  
DAMEN, LANGARM, WEISS

Sanfor®, 1 Brusttasche, 2 seitliche Taschen, 1 innenliegende Handytasche, Verschluss mit Knöpfen, seitliche Schlitz, Reverskragen, Länge 95 cm

**Material:** 100% Baumwolle, 200 g/m<sup>2</sup>

**SHORT COAT "EMMA"**  
WOMEN, LONG-SLEEVE, WHITE

**ART.-NR. 12000643**

Sanfor®, 1 chest pocket, 2 side pockets, 1 inner mobile phone pocket, button fastening, lateral slits, lapel collar, length 95 cm

**GRÖSSE/SIZE**  
XS-3XL

**WÄSCHE/WASHING**



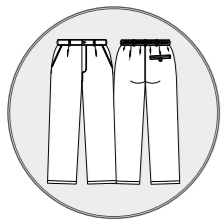
**Material:** 100% cotton, 200 g/m<sup>2</sup>





legerer Schnitt  
kochecht  
loose fit  
boil-proof

koch- und chlorecht  
boil-proof and chlorine-proof



Weitere Farben erhältlich:  
Schwarz (S. 50)  
Pepita (S. 50) und  
Nadelstreif (S. 50)

1

2

**HOSE „MORITZ“**  
HERREN, WEISS

Hochwertiges Gewebe Sanfor®, 2 Eingriff-taschen, 1 Gesäßtasche, Gummizug im Rücken

**Material:** 100% Baumwolle, 200 g/m<sup>2</sup>

**TROUSERS “MORITZ”**  
MEN, WHITE

High-quality textile, Sanfor®, 2 side pockets, 1 back pocket, elasticated waist at the back

**Material:** 100% cotton, 200 g/m<sup>2</sup>

**ART.-NR. 12000009**

**GRÖSSE/SIZE**  
40-64, Langgrößen/length size 98-110

**WÄSCHE/WASHING**



**MANTEL „STEFAN“**  
HERREN, LANGARM, WEISS

Sanfor®, 1 Brusttasche, 2 seitliche Taschen, Reverskragen, Verschluss mit Knöpfen, Länge 109 cm

**Material:** 100% Baumwolle, 200 g/m<sup>2</sup>

**COAT “STEFAN”**  
MEN, LONG-SLEEVE, WHITE

Sanfor®, 1 chest pocket, 2 side pockets, lapel collar, button fastening, length 109 cm

**Material:** 100% cotton, 200 g/m<sup>2</sup>

**ART.-NR. 12000647**

**GRÖSSE/SIZE**  
XS-4XL

**WÄSCHE/WASHING**



Damen  
Women  
„T-SHIRT“  
S. 34



schmaler Schnitt  
kochecht  
narrow cut  
slim Fit  
boil-proof



**HOSE „MARLENE“**  
DAMEN, WEISS

Sanfor®, 2 Eingriff-taschen, Gummizug im Rücken

**Material:** 100% Baumwolle, 200 g/m<sup>2</sup>

**TROUSERS “MARLENE”**  
WOMEN, WHITE

Sanfor®, 2 side pockets, elasticated back

**Material:** 100% cotton, 200 g/m<sup>2</sup>

**ART.-NR. 12000623**

**GRÖSSE/SIZE**  
34-56

**WÄSCHE/WASHING**



leicht tailliert  
slightly fitted waist



**KASACK „ISABEL“**  
DAMEN, KURZARM, WEISS

Sanfor®, 1 Brusttasche, 2 seitliche Taschen, 1 innenliegende Handytasche, Verschluss mit Knöpfen, seitliche Schlitz, Länge 75 cm

**Material:** 100% Baumwolle, 200 g/m<sup>2</sup>

**TUNIC “ISABEL”**  
WOMEN, SHORT SLEEVE, WHITE

Sanfor®, 1 chest pocket, 2 side pockets, 1 inner mobile phone pocket, button fastening, Lateral slits, Length 75 cm

**Material:** 100% cotton, 200 g/m<sup>2</sup>

**ART.-NR. 12000629**

**GRÖSSE/SIZE**  
XS-3XL

**WÄSCHE/WASHING**



leicht tailliert  
kochecht  
slightly fitted waist  
boil-proof



**KASACK „ANIKA“**  
DAMEN, KURZARM, WEISS

Sanfor®, 1 Brusttasche, 2 seitliche Taschen, 1 innenliegende Handytasche, Reverskragen, Verschluss mit Drucker, Rückenteil mit Schlitz, Länge 75 cm

**Material:** 100% Baumwolle, 200 g/m<sup>2</sup>

**TUNIC “ANIKA”**  
WOMEN, SHORT SLEEVE, WHITE

Sanfor®, 1 chest pocket, 2 side pockets, 1 inner mobile phone pocket, Lapel collar, push-button shutter, high back fly, length 75 cm

**Material:** 100% cotton, 200 g/m<sup>2</sup>

**ART.-NR. 12000628**

**GRÖSSE/SIZE**  
XS-3XL

**WÄSCHE/WASHING**



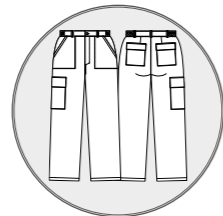


Alle Textilien | all textiles  
**MISCH-GEWEBE**  
 MIXED FABRIC



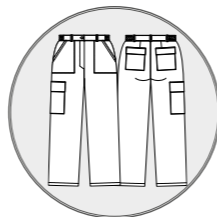
Herren  
Men  
„POLO“  
S. 34

Cargohose  
 legerer Schnitt  
 Stretch  
 trocknergeeignet  
 leasinggerecht  
 cargo trousers  
 loose fit  
 stretch  
 dryer suitable  
 suitable for leasing



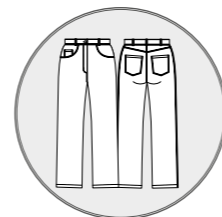
Damen  
Women  
„POLO“  
S. 34

Cargohose  
 legerer Schnitt  
 Stretch  
 trocknergeeignet  
 leasinggerecht  
 cargo trousers  
 loose fit  
 stretch  
 dryer suitable  
 suitable for leasing



Damen  
Women  
„T-SHIRT“  
S. 34

schmaler 5-Pocket-Schnitt  
 trocknergeeignet  
 leasinggerecht  
 5-pocket style narrow cut  
 dryer suitable  
 suitable for leasing



Damen  
Women  
„POLO“  
S. 34

normaler Schnitt  
 Multi-Stretch  
 trocknergeeignet  
 leasinggerecht  
 regular Fit  
 multi-Stretch  
 dryer suitable  
 suitable for leasing



Auch in Schwarz (S. 49) erhältlich.

**HOSE „OLIVER“**  
 HERREN, WEISS

2 Eingrifftaschen, 2 Gesäßtaschen, 1 Beintasche rechts, Gummizug im Rücken

**Material:** 64% Polyester, 32% Baumwolle, 4% Elasthan, 220 g/m<sup>2</sup>

**TROUSERS „OLIVER“**  
 MEN, WHITE

2 side pockets, 2 back pockets, 1 right leg pocket, elasticated back

**Material:** 64% polyester, 32% cotton, 4% elastane, 220 g/m<sup>2</sup>

**ART.-NR. 12000627**

**GRÖSSE/SIZE**  
 44-64

**WÄSCHE/WASHING**



**HOSE „HELENE“**  
 DAMEN, WEISS

2 Eingrifftaschen, 2 Gesäßtaschen, 1 Beintasche rechts, seitlicher Gummizug im Bund

**Material:** 64% Polyester, 32% Baumwolle, 4% Elasthan, 220 g/m<sup>2</sup>

**TROUSERS „HELENE“**  
 WOMEN, WHITE

2 side pockets, 2 back pockets, 1 right leg pocket, elasticated back

**Material:** 64% polyester, 32% cotton, 4% elastane, 220 g/m<sup>2</sup>

**ART.-NR. 12000622**

**GRÖSSE/SIZE**  
 34-56

**WÄSCHE/WASHING**



**JEANS „LEONIE“**  
 DAMEN, WEISS

2 Eingrifftaschen, 2 Gesäßtaschen, 1 Münztasche

**Material:** 64% Polyester, 32% Baumwolle, 4% Elasthan, 220 g/m<sup>2</sup>

**JEANS „LEONIE“**  
 WOMEN, WHITE

2 side pockets, 2 back pockets, 1 coin pocket

**Material:** 64% polyester, 32% cotton, 4% elastane, 220 g/m<sup>2</sup>

**ART.-NR. 12000625**

**GRÖSSE/SIZE**  
 34-56

**WÄSCHE/WASHING**



**HOSE „MODERN“**  
 DAMEN, WEISS

2 Eingrifftaschen, 2 Gesäßtaschen, 1 Beintasche rechts

**Material:** 35% Polyester, 35% Baumwolle, 30% Elasthan, 205 g/m<sup>2</sup>

**TROUSERS „MODERN“**  
 WOMEN, WHITE

2 side pockets, 2 back pockets, 1 right leg pocket

**Material:** 35% polyester, 35% cotton, 30% elastane, 205 g/m<sup>2</sup>

**ART.-NR. 12000624**

**GRÖSSE/SIZE**  
 34-56

**WÄSCHE/WASHING**





ientenweg →

- F1 Notfall
- S1 F1 Ambulanzbereich 1, 2  
Endoskopie
- S2 F2 Aufnahmestation  
Blutabnahme
- S3 F3 Ambulanzbereich 3, 4  
Schluckraum, CT, MR  
Radiologie
- S4 F4 Ambulanzbereich 5, 6  
Dialyse



# Reinigung

## SAUBERE TEXTILLÖSUNGEN.

### FRISCHER WIND.

Workwear für Reinigungspersonal muss ganz speziellen Anforderungen wie Bewegungsfreiheit, Haltbarkeit und Chemiebeständigkeit gerecht werden. Lassen Sie sich von unserer Auswahl inspirieren.

### CLEAN TEXTILE SOLUTIONS.

### FRESH WIND.

Workwear for cleaning staff must meet very special needs such as freedom of movement, durability and chemical resistance. Let yourself be inspired by our range.



Alle Textilien | all textiles  
**MISCH-GEWEBE**  
 MIXED FABRIC



gerader Schnitt  
 trocknergeeignet  
 leasinggerecht  
 straight cut  
 dryer suitable  
 suitable for leasing



**KASACK „EVA“**  
 DAMEN, ÄRMELLOS, BORDEAUX

2 seitliche Taschen, 1 innenliegende Handytasche, Verschluss mit Knöpfen, seitliche Schlitze, Paspel an Taschen, Länge 79 cm

**Material:** 67% Polyester, 33% Baumwolle, 195 g/m<sup>2</sup>

**TUNIC „EVA“**  
 WOMEN, SLEEVELESS, BORDEAUX

2 side pockets, 1 inner mobile phone pocket, button fastening, lateral slits, Edging on the pockets, Length 79 cm

**Material:** 67% polyester, 33% cotton, 195 g/m<sup>2</sup>

**ART.-NR. 12000635**

**GRÖSSE/SIZE**  
 XS-3XL

**WÄSCHE/WASHING**



gerader Schnitt  
 trocknergeeignet  
 leasinggerecht  
 straight cut  
 dryer suitable  
 suitable for leasing



**KASACK „EVA“**  
 DAMEN, ÄRMELLOS, BLAU

2 seitliche Taschen, 1 innenliegende Handytasche, Verschluss mit Knöpfen, seitliche Schlitze, Paspel an Taschen, Länge 79 cm

**Material:** 67% Polyester, 33% Baumwolle, 195 g/m<sup>2</sup>

**TUNIC „EVA“**  
 WOMEN, SLEEVELESS, BLUE

2 side pockets, 1 inner mobile phone pocket, button fastening, lateral slits, edging on the pockets, length 79 cm

**Material:** 67% polyester, 33% cotton, 195 g/m<sup>2</sup>

**ART.-NR. 12000634**

**GRÖSSE/SIZE**  
 XS-3XL

**WÄSCHE/WASHING**



gerader Schnitt  
 trocknergeeignet  
 leasinggerecht  
 straight cut  
 dryer suitable  
 suitable for leasing

**MANTEL „CHRISTA“**  
 DAMEN, ÄRMELLOS, BORDEAUX

2 seitliche Taschen, 1 innenliegende Handytasche, Verschluss mit Knöpfen, Rückenteil mit Gurt, Paspel an Taschen und Schultern, Länge 113 cm

**Material:** 67% Polyester, 33% Baumwolle, 195 g/m<sup>2</sup>

**COAT „CHRISTA“**  
 WOMEN, SLEEVELESS, BORDEAUX

2 side pockets, 1 inner mobile phone pocket, button fastening, back section with waist tab, edging on the pockets and shoulders, length 113 cm

**Material:** 67% polyester, 33% cotton, 195 g/m<sup>2</sup>

**ART.-NR. 12000645**

**GRÖSSE/SIZE**  
 XS-3XL

**WÄSCHE/WASHING**



gerader Schnitt  
 trocknergeeignet  
 leasinggerecht  
 straight cut  
 dryer suitable  
 suitable for leasing



**MANTEL „CHRISTA“**  
 DAMEN, ÄRMELLOS, BLAU

2 seitliche Taschen, 1 innenliegende Handytasche, Verschluss mit Knöpfen, Rückenteil mit Gurt, Paspel an Taschen und Schultern, Länge 113 cm

**Material:** 67% Polyester, 33% Baumwolle, 195 g/m<sup>2</sup>

**COAT „CHRISTA“**  
 WOMEN, SLEEVELESS, BLUE

2 side pockets, 1 inner mobile phone pocket, button fastening, back section with waist tab, edging on the pockets and shoulders, length 113 cm

**Material:** 67% polyester, 33% cotton, 195 g/m<sup>2</sup>

**ART.-NR. 12000644**

**GRÖSSE/SIZE**  
 XS-3XL

**WÄSCHE/WASHING**





100 % Baumwolle  
100 % cotton

## T-SHIRT HERREN DIVERSE FARBEN













Rundstrickware, doppelt gelegt, 1x1-geripptes Halsbündchen mit Elasthan

**Material:** 100% Baumwolle, Single Jersey, 185g/m<sup>2</sup>, einlaufvorbehandelt, ringgesponnen

### T-SHIRT MEN VARIOUS COLOURS

Circular knitgoods, double-laid, 1x1 corded neckcuff with spandex

**Material:** 100% cotton, single jersey, 185g/m<sup>2</sup>, preshrunk, ring-spun

 <b>Art. 12000708</b> Schwarz/black	 <b>Art. 12000701</b> Flaschengrün/bottle green	 <b>Art. 12000702</b> Himmelblau/sky blue
 <b>Art. 12000709</b> Weiß/white	 <b>Art. 12000703</b> Kelly green/kelly green	 <b>Art. 12000700</b> Swimmingpool/swimming pool
 <b>Art. 12000706</b> Pacific grau/pacific grey	 <b>Art. 12000704</b> Moosgrün/moss green	 <b>Art. 12000705</b> Navy/navy
 <b>Art. 12000699</b> Sand/sand	 <b>Art. 12000707</b> Rot/red	 <b>Art. 12000698</b> Braun/brown

### GRÖSSE/SIZE S-2XL

### WÄSCHE/WASHING



100 % Baumwolle  
schmal geschnitten

100 % cotton  
narrow cut

## POLOSHIRT DAMEN DIVERSE FARBEN




Sehr figurbetonter Schnitt, Kragen und Ärmelbündchen in 1x1- Rippstrick, 2er-Knopfleiste mit Ton-in-Ton-Knöpfen

**Material:** 100% Baumwolle, 180g/m<sup>2</sup>, einlaufvorbehandelt, gekämmt ringgesponnen, Piqué

### POLOSHIRT WOMEN VARIOUS COLOURS

Extremely figure-accentuated cut, 1x1 rib knitted collar and cuffs, 2-button placket with tone-on-tone buttons

**Material:** 100% cotton, 180g/m<sup>2</sup>, preshrunk, combed, ring-spun, piqué

 <b>Art. 12000666</b> Schwarz/black	 <b>Art. 12000655</b> Flaschengrün/bottle green	 <b>Art. 12000658</b> Himmelblau/sky blue
 <b>Art. 12000667</b> Weiß/white	 <b>Art. 12000663</b> Real green/real green	 <b>Art. 12000665</b> Royalblau/royal blue
 <b>Art. 12000657</b> Pacific grau/pacific grey	 <b>Art. 12000661</b> Pistazie/pistachio	 <b>Art. 12000659</b> Navy/navy
 <b>Art. 12000662</b> Purple/purple	 <b>Art. 12000664</b> Rot/red	 <b>Art. 12000654</b> Atoll/atoll
 <b>Art. 12000656</b> Fuchsia/fuchsia	 <b>Art. 12000660</b> Pink sixties/pink sixties	

### GRÖSSE/SIZE XS-XL

### WÄSCHE/WASHING



*Shirts-  
sortiment* Selection of shirts

## Tipp/Tip:



Gewünschte Farbe, Größe oder Modell nicht gefunden?  
Gerne erstellen wir Ihnen ein individuelles Angebot, das  
Ihren Anforderungen entspricht.

You have not found the desired colour, size or model? We would be  
pleased to provide you an individual offer that meets your requirements.

+43 4237/22 57

## T-SHIRT DAMEN DIVERSE FARBEN












Figurbetonter Schnitt, schmaler Rundhalsausschnitt in 1x1-Rippstrick

**Material:** 100% Baumwolle, 185g/m<sup>2</sup>, einlaufvorbehandelt, ringgesponnen, Single Jersey

### T-SHIRT WOMEN VARIOUS COLOURS

Figure-hugging cut, 1x1 rib knitted small round neck

**Material:** 100% cotton, 185g/m<sup>2</sup>, preshrunk, ring-spun, single jersey

 <b>Art. 12000695</b> Schwarz/black	 <b>Art. 12000691</b> Pacific pink/pacific pink	 <b>Art. 12000696</b> Swimming pool/swimming pool
 <b>Art. 12000697</b> Weiß/white	 <b>Art. 12000692</b> Purple/purple	 <b>Art. 12000687</b> Atoll/atoll
 <b>Art. 12000690</b> Pacific grau/pacific grey	 <b>Art. 12000693</b> Rot/red	 <b>Art. 12000689</b> Navy/navy
 <b>Art. 12000688</b> Fuchsia/fuchsia	 <b>Art. 12000694</b> Royalblau/royal blue	

### GRÖSSE/SIZE XS-2XL

### WÄSCHE/WASHING



100 % Baumwolle  
figurbetonter Schnitt  
100 % cotton  
figure-hugging cut

## POLOSHIRT HERREN DIVERSE FARBEN






Kragen und Ärmelabschluss aus, 1x1-Rippstrick, verstärkte 3er-Knopfleiste mit Ton-in-Ton-Knöpfen

**Material:** 100% Baumwolle, 180g/m<sup>2</sup>, einlaufvorbehandelt, gekämmt ringgesponnen, Piqué

### POLOSHIRT MEN VARIOUS COLOURS

1x1 rib knitted collar and cuffs, reinforced 3-button placket with tone-on-tone buttons

**Material:** 100% cotton, 180g/m<sup>2</sup>, preshrunk, combed, ring-spun, piqué

 <b>Art. 12000677</b> Schwarz/black	 <b>Art. 12000669</b> Flaschengrün/bottle green	 <b>Art. 12000671</b> Himmelblau/sky blue
 <b>Art. 12000678</b> Weiß/white	 <b>Art. 12000674</b> Real green/real green	 <b>Art. 12000710</b> Atoll/atoll
 <b>Art. 12000670</b> Pacific grau/pacific grey	 <b>Art. 12000673</b> Pistazie/pistachio	 <b>Art. 12000672</b> Navy/navy
 <b>Art. 12000676</b> Sand/sand	 <b>Art. 12000675</b> Rot/red	 <b>Art. 12000668</b> Braun/brown

### GRÖSSE/SIZE S-2XL

### WÄSCHE/WASHING



100 % Baumwolle  
100 % cotton



# *Gastronomie*

## TRAGFÄHIGE AUSWAHL.

### **QUALITÄT IST DAS BESTE REZEPT.**

Workwear, die sich in der Gastronomie, in der Küche und in der Hotellerie mit Kochjacken, Kochhosen, Servicemode und Accessoires wiederfindet, muss einen bleibenden Eindruck hinterlassen. Sowohl beim Gast als auch beim Mitarbeiter.

### *Catering*

### **SUSTAINABLE SELECTION.**

### **QUALITY IS THE BEST RECIPE.**

Identifiable workwear reflected in chef coats, chef trousers, service fashion and accessories in the areas of catering, kitchen and hotel industry. It has to make a lasting impression on guests as well as staff.



# Kochjacken

ANGERICHTETE  
VIELFALT.

*Chef's jackets*  
SERVED **VARIETY.**



leasinggerecht

suitable for leasing

1

2

junges modisches Design

young fashionable design

1

## KOCHJACKE „MARINE“ ART.-NR. 12000482 HERREN, LANGARM, MARINE/WEISS

Hochwertige Tec Cell®-Qualität, Verschluss diagonal, verdeckte Druckknöpfe, Paspelierung und Kontraststepp in weiß, Ärmeltasche, Länge: 73 cm

**Material:** 50 % Polyester, 50 % Lyocell, 180 g/m<sup>2</sup>

### CHEF'S JACKET "MARINE"

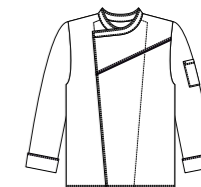
Men, Long sleeve, navy/white

High-quality Tec Cell® quality, diagonal fastening, covered press studs, piping and contrasting stitching in white, sleeve pocket, length: 73 cm

**Material:** 50 % polyester, 50 % lyocell, 180 g/m<sup>2</sup>

GRÖSSE/SIZE  
44-64

WÄSCHE/WASHING



2

## KOCHJACKE „FRESH“ ART.-NR. 12000483 HERREN, LANGARM, WEISS/GRÜN

Satin-Gewebe, Besätze grün, gestreifte Paspelierung, beidseitig knöpfbar, Ärmeltasche, inkl. grüner Steckknöpfe, Länge: 73 cm

**Material:** 50 % Baumwolle, 50 % Polyester, 215 g/m<sup>2</sup>

### CHEF'S JACKET "FRESH"

Men, Long sleeve, white/green

High-quality satin textile, green trimmings, striped piping, can be buttoned on both sides, sleeve pocket, incl. green press studs, length: 73 cm

**Material:** 50 % cotton, 50 % polyester, 215 g/m<sup>2</sup>

FARBEN/COLOURS  
  
Auch in Weiß/Lila erhältlich!  
Siehe Seite 40

GRÖSSE/SIZE  
44-64

WÄSCHE/WASHING







junges modisches Design  
young fashionable design



Auch in Weiss/  
Grün erhältlich!  
Siehe Seite 39



**KOCHJACKE „FRESH“**  
HERREN, LANGARM, WEISS/LILA

Satin-Gewebe, Besätze lila, gestreifte Paspelierung, beidseitig knöpbar, Ärmeltasche, inkl. lila Steckknöpfe, Länge: 73 cm

**Material:** 50% Baumwolle, 50% Polyester, 215 g/m<sup>2</sup>

**CHEF'S JACKET "FRESH"**  
MEN, LONG SLEEVE, WHITE/PURPLE

**ART.-NR. 12000510**

Satin textile, purple trimmings, striped piping, can be buttoned on both sides, sleeve pocket, incl. purple press studs, length: 73 cm

**GRÖSSE/SIZE**  
44-64

**Material:** 50% cotton, 50% polyester, 215 g/m<sup>2</sup>

**WÄSCHE/WASHING**  
60 °C, Cl, P



angenehm weiches Tragegefühl  
koch- und chlorecht  
comfortable soft feel  
boil-proof and chlorine-proof



**KOCHJACKE „DOMINIK“**  
HERREN, LANGARM, WEISS

Sanfor® mercerisiert, beidseitig knöpbar, Brusttasche, inkl. schwarzer Steckknöpfe, Länge: 73 cm

**Material:** 100% Baumwolle, 220 g/m<sup>2</sup>

**CHEF'S JACKET "DOMINIK"**  
MEN, LONG SLEEVE, WHITE

**ART.-NR. 12000014**

Sanfor® mercerised, can be buttoned on both sides, breast pocket, incl. black press studs, length: 73 cm

**GRÖSSE/SIZE**  
40-64

**Material:** 100% cotton, 220 g/m<sup>2</sup>

**WÄSCHE/WASHING**  
95 °C, Cl, P



hochwertige Stretch-Qualität  
leasinggerecht  
high-quality stretch quality, suitable for leasing



**KOCHJACKE „SPORTS“**  
HERREN, LANGARM, GRAU/GRÜN

Canvas-Bindung, Kontrasteinsätze in Grün, Verschluss diagonal, verdeckte Druckknöpfe, Ärmeltasche, Länge: 73 cm

**Material:** 62% Polyester, 33% Baumwolle, 5% Elasthan, 245 g/m<sup>2</sup>

**CHEF'S JACKET "SPORTS"**  
MEN, LONG SLEEVE, GREY/GREEN

**ART.-NR. 12000484**

Canvas binding, contrasting inserts in green, diagonal fastening, covered press studs, sleeve pocket, length: 73 cm

**GRÖSSE/SIZE**  
44-64

**Material:** 62% polyester, 33% cotton, 5% elastane, 245 g/m<sup>2</sup>

**WÄSCHE/WASHING**  
60 °C, Cl, P



**KOCHJACKE „SPORTS“**  
HERREN, LANGARM, GRAU/ROT

Canvas-Bindung, Kontrasteinsätze in Rot, Verschluss diagonal, verdeckte Druckknöpfe, Ärmeltasche, Länge: 73 cm

**Material:** 62% Polyester, 33% Baumwolle, 5% Elasthan, 245 g/m<sup>2</sup>

**CHEF'S JACKET "SPORTS"**  
MEN, LONG SLEEVE, GREY/RED

**ART.-NR. 12000485**

Canvas binding, contrasting inserts in red, diagonal fastening, covered press studs, sleeve pocket, length: 73 cm

**GRÖSSE/SIZE**  
44-64

**Material:** 62% polyester, 33% cotton, 5% elastane, 245 g/m<sup>2</sup>

**WÄSCHE/WASHING**  
60 °C, Cl, P





optimal geeignet für sensible Haut  
 pflegeleicht  
 leasinggerecht  
 optimally suited to sensitive skin,  
 easy-care, suitable for leasing



kochecht  
 boil-proof



angenehm weiches Tragegefühl  
 koch- und chlorecht  
 comfortable soft feel  
 boil-proof and chlorine-proof



optimal geeignet für sensible Haut  
 pflegeleicht  
 leasinggerecht  
 optimally suited to sensitive skin,  
 easy-care, suitable for leasing



**KOCHJACKE „BLACKBERRY“**  
 DAMEN, KURZARM, VIOLETT

Hochwertige Tec Cell®-Qualität, Verschluss diagonal, verdeckte Druckknöpfe, taillierter Schnitt, Ärmeltasche, Länge: 67 cm

**Material:** 50 % Polyester, 50 % Lyocell, 180 g/m<sup>2</sup>

**CHEF'S JACKET "BLACKBERRY"**  
 WOMEN, SHORT SLEEVE, PURPLE

**ART.-NR. 12000481**

High-quality Tec Cell® quality, diagonal fastening, covered press studs, waisted, sleeve pocket, length: 67 cm

**GRÖSSE/SIZE**  
 34-54

**Material:** 50 % polyester, 50 % lyocell, 180 g/m<sup>2</sup>

**WÄSCHE/WASHING**  


**KOCHJACKE „DIAGONAL“**  
 DAMEN, KURZARM, WEISS

Sanfor®, Verschluss diagonal, verdeckte Druckknöpfe, taillierter Schnitt, Ärmeltasche, Länge: 67 cm

**Material:** 100 % Baumwolle, 210 g/m<sup>2</sup>

**CHEF'S JACKET "DIAGONAL"**  
 WOMEN, SHORT SLEEVE, WHITE

**ART.-NR. 12000347**

Sanfor®, diagonal fastening, covered press studs, waisted cut, sleeve pocket, length: 67 cm

**GRÖSSE/SIZE**  
 34-52

**Material:** 100 % cotton, 210 g/m<sup>2</sup>

**WÄSCHE/WASHING**  


**KOCHJACKE „JOHANNA“**  
 DAMEN, LANGARM, WEISS

Sanfor® mercerisiert, beidseitig knöpfbare, Ärmeltasche, taillierter Schnitt, inkl. schwarzer Steckknöpfe, Länge: 67 cm

**Material:** 100 % Baumwolle, 220 g/m<sup>2</sup>

**CHEF'S JACKET "JOHANNA"**  
 WOMEN, LONG SLEEVE, WHITE

**ART.-NR. 12000002**

Sanfor® mercerised, can be buttoned on both sides, sleeve pocket, waisted, incl. black press studs, length: 67 cm

**GRÖSSE/SIZE**  
 34-54

**Material:** 100 % cotton, 220 g/m<sup>2</sup>

**WÄSCHE/WASHING**  


**KOCHJACKE „AQUA“**  
 DAMEN, LANGARM, TÜRKIS/SAND

Hochwertige Tec Cell®-Qualität, Paspelierung und seitliche Besätze in Sand, Verschluss diagonal, verdeckte Druckknöpfe, taillierter Schnitt, Ärmeltasche, Länge: 67 cm

**Material:** 50 % Polyester, 50 % Lyocell, 180 g/m<sup>2</sup>

**CHEF'S JACKET "AQUA"**  
 WOMEN, LONG SLEEVE, TURQUOISE/SAND

**ART.-NR. 12000480**

High-quality Tec Cell® quality, piping and side trims in sand, diagonal fastening, covered press studs, waisted, sleeve pocket, length: 67 cm

**GRÖSSE/SIZE**  
 34-54

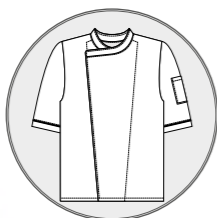
**Material:** 50 % polyester, 50 % lyocell, 180 g/m<sup>2</sup>

**WÄSCHE/WASHING**  






leasinggerecht  
suitable for leasing



**KOCHJACKE „DIAGONAL“**  
HERREN, KURZARM, BORDEAUX

Satin-Gewebe, Verschluss diagonal, verdeckte Druckknöpfe, graue Paspelierung, Ärmeltasche, Länge: 73 cm

**Material:** 50% Baumwolle, 50% Polyester, 215g/m<sup>2</sup>

**CHEF'S JACKET "DIAGONAL"**  
MEN, SHORT SLEEVE, BORDEAUX

Satin textile, diagonal fastening, covered press studs, grey piping, sleeve pocket, length: 73 cm

**Material:** 50% cotton, 50% polyester, 215g/m<sup>2</sup>

**ART.-NR. 12000283**

**GRÖSSE/SIZE**  
40-64

**WÄSCHE/WASHING**



**KOCHJACKE „DIAGONAL“**  
HERREN, KURZARM, SCHWARZ

Satin-Gewebe, Verschluss diagonal, verdeckte Druckknöpfe, graue Paspelierung, Ärmeltasche, Länge: 73 cm

**Material:** 50% Baumwolle, 50% Polyester, 215g/m<sup>2</sup>

**CHEF'S JACKET "DIAGONAL"**  
MEN, SHORT SLEEVE, BLACK

Satin textile, diagonal fastening, covered press studs, grey piping, sleeve pocket, length: 73 cm

**Material:** 50% cotton, 50% polyester, 215g/m<sup>2</sup>

**ART.-NR. 12000284**

**GRÖSSE/SIZE**  
40-64

**WÄSCHE/WASHING**



angenehm weiches Tragegefühl  
koch- und chlorecht  
comfortable soft feel  
boil-proof and chlorine-proof



**KOCHJACKE „GEORG“**  
HERREN, KURZARM, WEISS

Sanfor® mercerisiert, beidseitig knöpfbar, Brusttasche, inkl. weißer Steckknöpfe, Länge: 73 cm

**Material:** 100% Baumwolle, 220g/m<sup>2</sup>

**CHEF'S JACKET "GEORG"**  
MEN, SHORT SLEEVE, WHITE

Sanfor® mercerised, can be buttoned on both sides, breast pocket, incl. white press studs, length: 73 cm

**Material:** 100% cotton, 220g/m<sup>2</sup>

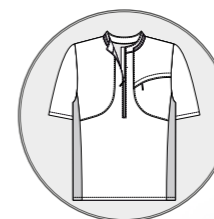
**ART.-NR. 12000178**

**GRÖSSE/SIZE**  
40-64

**WÄSCHE/WASHING**



hochwertige leichte  
Stretch Piquet-Qualität  
high-quality  
light stretch Piqué quality



**KOCHHEMD „RELAX“**  
HERREN, KURZARM, SCHWARZ/GRAU

Taillierende Kontrasteinsätze in Grau, Stehkragen mit grauer Applikation, Verschluss mit Zipp, Brusttasche innen liegend mit verdecktem Zipp, Länge: 73 cm

**Material:** 49% Polyester, 49% Baumwolle, 2% Elasthan, 195g/m<sup>2</sup>

**CHEF'S SHIRT "RELAX"**  
MEN, SHORT SLEEVE, BLACK/GREY

Fitted waist contrast inserts in grey, stand-up collar with grey appliqué, zip fastener, breast pocket inside with concealed zip, length: 73 cm

**Material:** 49% polyester, 49% cotton, 2% elastane, 195g/m<sup>2</sup>

**ART.-NR. 12000486**

**GRÖSSE/SIZE**  
44-64

**WÄSCHE/WASHING**



**KOCHHEMD „RELAX“**  
HERREN, KURZARM, WEISS/GRAU

Taillierende Kontrasteinsätze in Grau, Stehkragen mit grauer Applikation, Verschluss mit Zipp, Brusttasche innen liegend mit verdecktem Zipp, Länge: 73 cm

**Material:** 57% Polyester, 40% Baumwolle, 3% Elasthan, 175g/m<sup>2</sup>

**CHEF'S SHIRT "RELAX"**  
MEN, SHORT SLEEVE, WHITE/GREY

Fitted waist contrast inserts in grey, stand-up collar with grey appliqué, zip fastener, breast pocket inside with concealed zip, length: 73 cm

**Material:** 57% polyester, 40% cotton, 3% elastane, 195g/m<sup>2</sup>

**ART.-NR. 12000487**

**GRÖSSE/SIZE**  
44-64

**WÄSCHE/WASHING**







leasinggerecht  
suitable for leasing

**KOCHJACKE „FLORIAN“**  
HERREN, LANGARM, BORDEAUX

Hochwertiges Satin-Gewebe, beidseitig knöpfbar, schwarze Paspelierung, Brusttasche, Ärmeltasche, inkl. schwarzer Steckknöpfe, Länge: 73 cm

**Material:** 50% Baumwolle, 50% Polyester, 215g/m<sup>2</sup>

**CHEF'S JACKET "FLORIAN"**  
MEN, LONG SLEEVE, BORDEAUX

High-quality satin textile, can be buttoned on both sides, black piping, breast pocket, sleeve pocket, incl. black press studs, length: 73 cm

**Material:** 50% cotton, 50% polyester, 215 g/m<sup>2</sup>

**ART.-NR. 12000159**

**GRÖSSE/SIZE**  
40-64

**WÄSCHE/WASHING**



**KOCHJACKE „FLORIAN“**  
HERREN, LANGARM, GRAU

Hochwertiges Satin-Gewebe, beidseitig knöpfbar, schwarze Paspelierung, Brusttasche, Ärmeltasche, inkl. schwarzer Steckknöpfe, Länge: 73 cm

**Material:** 50% Baumwolle, 50% Polyester, 215g/m<sup>2</sup>

**CHEF'S JACKET "FLORIAN"**  
MEN, LONG SLEEVE, GREY

High-quality satin textile, can be buttoned on both sides, black piping, breast pocket, sleeve pocket, incl. black press studs, length: 73 cm

**Material:** 50% cotton, 50% polyester, 215 g/m<sup>2</sup>

**ART.-NR. 12000160**

**GRÖSSE/SIZE**  
40-64

**WÄSCHE/WASHING**



**KOCHJACKE „FLORIAN“**  
HERREN, LANGARM, SCHWARZ

Hochwertiges Satin-Gewebe, beidseitig knöpfbar, graue Paspelierung, Brusttasche, Ärmeltasche, inkl. grauer Steckknöpfe, Länge: 73 cm

**Material:** 50% Baumwolle, 50% Polyester, 215g/m<sup>2</sup>

**CHEF'S JACKET "FLORIAN"**  
LONG SLEEVE, BLACK

High-quality satin textile, can be buttoned on both sides, grey piping, breast pocket, sleeve pocket, incl. grey press studs, length: 73 cm

**Material:** 50% cotton, 50% polyester, 215 g/m<sup>2</sup>

**ART.-NR. 12000161**

**GRÖSSE/SIZE**  
40-64

**WÄSCHE/WASHING**



*Hosen*

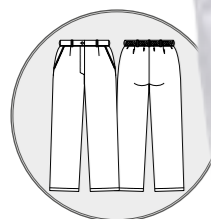
ATTRAKTIVE  
MODELLE.



*Trousers*

ATTRACTIVE MODELS.





schmaler Schnitt  
kochen  
Narrow cut  
Slim Fit  
Boil-proof



Damen  
Women  
„T-SHIRT“  
S. 34



**HOSE „MARLENE“**  
DAMEN, WEISS

Sanfor®, 2 Eingrifftaschen, Gummizug im Rücken

**Material:** 100% Baumwolle, 200 g/m<sup>2</sup>

**TROUSERS “MARLENE”**  
WOMEN, WHITE

Sanfor®, 2 Side pockets, Elasticated back

**Material:** 100% Cotton, 200 g/m<sup>2</sup>

**ART.-NR. 12000623**

**GRÖSSE/SIZE**  
34-56

**WÄSCHE/WASHING**



schmaler Schnitt  
koch- und chlorecht  
boil-proof and chlorine-proof  
Slim Fit

**HOSE „ELISABETH“**  
DAMEN, PEPITA

Hochwertiges Gewebe, Sanfor®, 2 Eingrifftaschen, Gummizug im Rücken

**Material:** 100% Baumwolle, 180 g/m<sup>2</sup>

**TROUSERS “ELISABETH”**  
WOMEN, PEPITA

High-quality textile, Sanfor®, 2 side pockets, elasticated waist at the back

**Material:** 100% cotton, 180 g/m<sup>2</sup>

**ART.-NR. 12000541**

**GRÖSSE/SIZE**  
34-56

**WÄSCHE/WASHING**



koch- und chlorecht  
boil-proof and chlorine-proof

**HOSE „ANNA“**  
DAMEN, PEPITA

Hochwertiges Gewebe, Sanfor®, 2 Eingrifftaschen, Gummizug im Rücken

**Material:** 100% Baumwolle, 180 g/m<sup>2</sup>

**TROUSERS “ANNA”**  
WOMEN, PEPITA

High-quality textile, Sanfor®, 2 side pockets, elasticated waist at the back

**Material:** 100% cotton, 180 g/m<sup>2</sup>

**ART.-NR. 12000000**

**GRÖSSE/SIZE**  
34-56

**WÄSCHE/WASHING**



Herren  
Men  
„POLOS“  
S. 35

kochecht  
boil-proof



**HOSE „DELUXE“**  
HERREN, GRAU GESTREIFT

Hochveredeltes Gewebe, 2 Eingrifftaschen, 1 Gesäßtasche, Gummizug seitlich

**Material:** 65% Polyester, 35% Baumwolle, 180 g/m<sup>2</sup>

**TROUSERS “DELUXE”**  
MEN, GREY-STRIPED

Highly refined textile, 2 side pockets, 1 back pocket, elasticated waist at the back

**Material:** 65% polyester, 35% cotton, 180 g/m<sup>2</sup>

**ART.-NR. 12000515**

**GRÖSSE/SIZE**  
44-64

**WÄSCHE/WASHING**



trocknergeeignet  
suitable for tumble drying



Auch in  
Weiß (S. 29)  
erhältlich.

**HOSE „MODERN“**  
DAMEN, SCHWARZ

Moderner Schnitt, 2 Eingrifftaschen, 2 Gesäßtaschen, 1 Beintasche rechts

**Material:** 50% Baumwolle, 50% Polyester, 180 g/m<sup>2</sup>

**TROUSERS “MODERN”**  
WOMEN, BLACK

Modern cut, 2 side pockets, 2 attached back pockets, 1 cargo pocket right, belt loops, straight leg

**Material:** 50% cotton, 50% polyester, 180 g/m<sup>2</sup>

**ART.-NR. 12000494**

**GRÖSSE/SIZE**  
34-54

**WÄSCHE/WASHING**



kochecht  
boil-proof



**HOSE „DELUXE“**  
HERREN, GRAPHITGRAU

Hochveredeltes Gewebe, 2 Eingrifftaschen, 1 Gesäßtasche, Gummizug seitlich

**Material:** 65% Polyester, 35% Baumwolle, 180 g/m<sup>2</sup>

**TROUSERS “DELUXE”**  
MEN, GRAPHITE GREY

Highly refined textile, 2 side pockets, 1 back pocket, elasticated waist at the back

**Material:** 65% polyester, 35% cotton, 180 g/m<sup>2</sup>

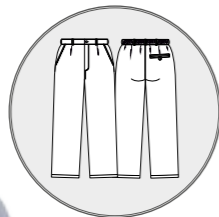
**ART.-NR. 12000514**

**GRÖSSE/SIZE**  
44-64

**WÄSCHE/WASHING**







**koch- und chlorecht**  
boil-proof and chlorine-proof

**HOSE „MORITZ“  
HERREN, PEPITA**

Hochwertiges Gewebe, Sanfor®, 2 Eingriff-  
taschen, 1 Gesäßtasche, Gummizug im Rücken

**Material:** 100% Baumwolle, 180g/m<sup>2</sup>

**TROUSERS “MORITZ”  
MEN, PEPITA**

High-quality textile, Sanfor®, 2 side pockets,  
1 back pocket, elasticated waist at the back

**Material:** 100% cotton, 180g/m<sup>2</sup>

**ART.-NR. 12000004**

**GRÖSSE/SIZE**  
40-64, Langgrößen/length size 94-110

**WÄSCHE/WASHING**



**kochecht**  
boil-proof



**Auch in Weiß**  
(S. 26) erhältlich.

**HOSE „MORITZ“  
HERREN, SCHWARZ**

Hochwertiges Gewebe Sanfor®, 2 Eingriff-  
taschen, 1 Gesäßtasche, Gummizug im Rücken

**Material:** 100% Baumwolle, 230g/m<sup>2</sup>

**TROUSERS “MORITZ”  
MEN, BLACK**

High-quality textile, Sanfor®, 2 side pockets,  
1 back pocket, elasticated waist at the back

**Material:** 100% cotton, 230g/m<sup>2</sup>

**ART.-NR. 12000005**

**GRÖSSE/SIZE**  
40-64

**WÄSCHE/WASHING**



*Service mode*

SERVIERTE  
QUALITÄT.

*Service fashion*  
SERVED QUALITY.





leichte strapazierfähige Qualität  
light, robust quality



**HEMD**  
HERREN, KURZARM, WEISS

Kentkragen, Rückenpasse und Brusttasche  
**Material:** 100 % Baumwolle, 120 g/m<sup>2</sup>

**SHIRT**  
MEN, SHORT SLEEVE, WHITE

Kent collar, back yoke and breast pocket  
**Material:** 100 % cotton, 120 g/m<sup>2</sup>

ART.-NR. 12000508

GRÖSSE/SIZE  
S-3XL

WÄSCHE/WASHING



hochwertige pflegeleichte Qualität  
kochecht  
high-quality, easy-care quality, boil-proof



**BLUSE**  
DAMEN, 3/4-ARM, WEISS

Taillierter Schnitt, Perla Knöpfe, Länge: 62 cm  
**Material:** 50 % Baumwolle, 50 % Polyester, 120 g/m<sup>2</sup>

**BLOUSE**  
WOMEN, 3/4 SLEEVE, WHITE

Tailored cut, perla buttons, length: 62 cm  
**Material:** 50 % cotton, 50 % polyester 120 g/m<sup>2</sup>

ART.-NR. 12000540

GRÖSSE/SIZE  
34-50

WÄSCHE/WASHING



leichte strapazierfähige Qualität  
light, robust quality



**HEMD**  
HERREN, LANGARM, WEISS

Kentkragen, Rückenpasse und Brusttasche, verstellbare Manschetten  
**Material:** 100 % Baumwolle, 120 g/m<sup>2</sup>

**SHIRT**  
MEN, LONG SLEEVE, WHITE

Kent collar, back yoke and breast pocket, adjustable cuffs  
**Material:** 100 % cotton, 120 g/m<sup>2</sup>

ART.-NR. 12000509

GRÖSSE/SIZE  
S-3XL

WÄSCHE/WASHING



1er PACK

1er PACK



Träger verstellbar  
adjustable straps

**LATZSCHÜRZE**  
EINHEITSGRÖSSE

Stoffbänder, 2 aufgesetzte Taschen, verstellbare Träger, Länge: 90 cm  
**Material:** 65 % Polyester, 35 % Baumwolle, 215 g/m<sup>2</sup> (Nadelstreif: 100 % Baumwolle, 180 g/m<sup>2</sup>)

**PINAFORE**  
ONE SIZE

Fabric bands, 2 attached pockets, adjustable straps, length: 90 cm  
**Material:** 65 % polyester, 35 % cotton, 215 g/m<sup>2</sup> (Pinstripe: 100 % cotton, 180 g/m<sup>2</sup>)

- 12000490 Apfelgrün/apple green
- 12000291 Nadelstreif/pinstripe
- 12000491 Anthrazit/anthracite
- 12000292 Schwarz/black

WÄSCHE/WASHING



3er PACK



kochecht  
boil-proof

**LATZSCHÜRZE**  
KINDER, WEISS

1 aufgesetzte Tasche, Länge: 71 cm, Breite: 62 cm  
**Material:** 100 % Baumwollpopeline, 125 g/m<sup>2</sup>

**PINAFORE**  
CHILDREN, WHITE

1 attached pocket, length: 71 cm, width: 62 cm  
**Material:** 100 % cotton poplin, 125 g/m<sup>2</sup>

- 12000220 Weiß/white

WÄSCHE/WASHING

**LATZSCHÜRZE**  
EINHEITSGRÖSSE

1 aufgesetzte Tasche, Länge: 99 cm, Breite: 76 cm  
**Material:** 65 % Polyester, 35 % Baumwolle, 215 g/m<sup>2</sup>

**PINAFORE**  
ONE SIZE

1 attached pocket, length: 99 cm, width: 76 cm  
**Material:** 65 % polyester, 35 % cotton, 215 g/m<sup>2</sup>

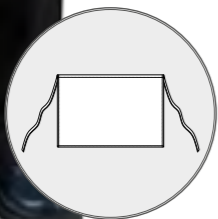
- 12000015 Weiß/white
- 12000016 Rot/red
- 12000018 Flaschengrün/bottle green

WÄSCHE/WASHING





3<sup>er</sup>  
PACK



**VORBINDER**  
EINHEITSGRÖSSE

Stoffbänder, Länge: 60 cm, Breite: 80 cm

**Material:** 65% Polyester, 35% Baumwolle, 215 g/m<sup>2</sup> (Weiß: 100% Baumwolle, 145 g/m<sup>2</sup>)

**WAIST APRON**  
ONE SIZE

Fabric bands, length: 60 cm, width: 80 cm

**Material:** 65% polyester, 35% cotton, 215 g/m<sup>2</sup> (White: 100% cotton, 145 g/m<sup>2</sup>)

- 12000019**  
Weiß/white
- 12000021**  
Bordeaux/bordeaux
- 12000023**  
Flaschengrün/  
bottle green
- 12000024**  
Schwarz/black

**WÄSCHE/WASHING**  
60

Weiß  
95

**VORBINDER „KURZ“**  
EINHEITSGRÖSSE

Stoffbänder, 3 aufgesetzte Taschen, Länge: 40 cm, Breite: 70 cm

**Material:** 65% Polyester, 35% Baumwolle, 215 g/m<sup>2</sup>

**WAIST APRON "SHORT"**  
ONE SIZE

Fabric bands, 3 attached pockets, length: 40 cm, width: 70 cm

**Material:** 65% polyester, 35% cotton, 215 g/m<sup>2</sup>

- 12000492**  
Apfelgrün/apple green
- 12000493**  
Anthrazit/anthracite

**WÄSCHE/WASHING**  
60

95



3<sup>er</sup>  
PACK

mit Gehschlitz  
with walking slit



**BISTROSCHÜRZE**  
EINHEITSGRÖSSE

Stoffbänder, 1 aufgesetzte Tasche, Länge: 80 cm, Breite: 100 cm

**Material:** 65% Polyester, 35% Baumwolle, 215 g/m<sup>2</sup> (Weiß: 195 g/m<sup>2</sup>)

**WAIST APRON**  
ONE SIZE

Fabric bands, 1 attached pocket, length: 80 cm, width: 95 cm

**Material:** 65% polyester, 35% cotton, 215 g/m<sup>2</sup> (White: 145 g/m<sup>2</sup>)

- 12000488**  
Apfelgrün/apple green
- 12000489**  
Anthrazit/anthracite
- 12000537**  
Weiß/white
- 12000538**  
Bordeaux/bordeaux
- 12000539**  
Schwarz/black

**WÄSCHE/WASHING**  
60

95



1<sup>er</sup>  
PACK



1<sup>er</sup>  
PACK

Träger verstellbar  
adjustable Straps



1<sup>er</sup>  
PACK

**LATZSCHÜRZE „FRÜHLING“**

Stoffbänder, 2 aufgesetzte Taschen, verstellbare Träger, Länge 90 cm

**Material:** Material 65% Polyester, 35% Baumwolle

**PINAFORE "SPRING"**

Fabric bands, 2 attached pockets, adjustable straps, length: 90 cm

**Material:** 65% polyester, 35% cotton

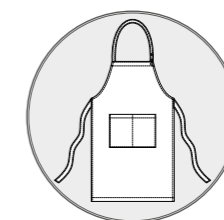
**WÄSCHE/WASHING**



**12000562** 215 g/m<sup>2</sup>  
Khaki/khaki

**12000561** 215 g/m<sup>2</sup>  
Kaffee/coffee

**12000560** 210 g/m<sup>2</sup>  
Burgund/burgundy





# Accessoires

## ERGÄNZENDE INNOVATIONEN.

ADDITIONAL INNOVATIONS.



225 g/m<sup>2</sup>  
ART.-NR. 12000497



220 g/m<sup>2</sup>  
ART.-NR. 12000236

### SCHIFFCHEN EINHEITSGRÖSSE

Hochwertiges Gewebe Sanfor®

**Material:** 100% Baumwolle, 220 o. 225 g/m<sup>2</sup>

### SIDE CAP ONE SIZE

High-quality material Sanfor®, with individual size adjustment due to Velcro fastening

**Material:** 100% cotton, 220 o. 225 g/m<sup>2</sup>



ART.-NR. 12000031

### BALLONMÜTZE EINHEITSGRÖSSE

Hochwertiges Gewebe Sanfor®, mit individueller Größenverstellung durch Klettverschluss

**Material:** 100% Baumwolle, 220 g/m<sup>2</sup>

### CHEF'S HAT ONE SIZE

High-quality material Sanfor®, with individual size adjustment due to Velcro fastening

**Material:** 100% cotton, 220 g/m<sup>2</sup>



ART.-NR. 12000235



ART.-NR. 12000234

### BASEBALL KAPPE EINHEITSGRÖSSE

Verstärktes Frontsegment, umsticker Luftlöcher, mit individueller Größenverstellung durch Klettverschluss

**Material:** 65% Polyester, 35% Baumwolle

### BASEBALL CAP ONE SIZE

Reinforced front segment, stitched air holes, with individual size adjustment due to Velcro fastening

**Material:** 65% polyester, 35% cotton



12000235, 12000234



12000231, 12000032



12000236, 12000031



12000033, 12000232



12000497



ART.-NR. 12000032

ART.-NR. 12000033

### DREIECKSTUCH 75 X 75 CM EINHEITSGRÖSSE

**Material:** 100% Baumwollpopeline, 125 g/m<sup>2</sup>

### TRIANGULAR SCARF 75 x 75 CM ONE SIZE

**Material:** 100% cotton poplin, 125 g/m<sup>2</sup>

ART.-NR. 12000232



ART.-NR. 12000231

### BANDANA EINHEITSGRÖSSE

Kopfbedeckung zum Binden

**Material:** 100% Baumwollpopeline, 125 g/m<sup>2</sup>










### BANDANA ONE SIZE

Head covering to tie

**Material:** 100% cotton poplin, 125 g/m<sup>2</sup>



## STECKKNÖPFE 12ER PACK/PRESS STUDS 12 PACK

 <b>BORDEAUX/BORDEAUX</b> ART.-NR. 12000036	 <b>LILA/PURPLE</b> ART.-NR. 12000551	 <b>ROT/RED</b> ART.-NR. 12000035	 <b>QUADRAT ROT/SQUARE RED</b> ART.-NR. 12000518
 <b>GRAU/GREY</b> ART.-NR. 12000042	 <b>MINT/MINT</b> ART.-NR. 12000550	 <b>GRÜN/GREEN</b> ART.-NR. 12000038	 <b>QUADRAT SCHWARZ/SQUARE BLACK</b> ART.-NR. 12000519
 <b>SCHWARZ/BLACK</b> ART.-NR. 12000044	 <b>WEISS/WHITE</b> ART.-NR. 12000034	 <b>BIERKRUG/BEER MUG</b> ART.-NR. 12000517	

## KÖRPERMASSTABELLE DAMEN SIZE GUIDE WOMEN

Konfektionsgröße Size	32	34	36	38	40	42	44	46	48	50	52	54
Amerikanische Größe American size	XS	XS	S	S	M	M	L	L	XL	XL	XXL	XXL
Brustumfang Bust measurement	76	80	84	88	92	96	100	106	112	118	124	130
Tailenumfang Waist measurement	58	62	66	70	74	78	82	88	94	100	106	112
Hüftumfang Hip measurement	82	86	90	94	98	102	106	112	118	124	130	136

## KÖRPERMASSTABELLE HERREN SIZE GUIDE MEN

Konfektionsgröße Size	40	42	44	46	48	50	52	54	56	58	60	62
Amerikanische Größe Size	XS	XS	S	S	M	M	L	L	XL	XL	XXL	XXL
Brustumfang Chest measurement	80	84	88	92	96	100	104	108	112	116	120	124
Bundumfang Waistband measurement	68	72	76	80	84	88	92	96	100	104	108	112
Hüftumfang Hip measurement	82	86	90	94	98	102	106	110	114	118	122	126

## UMRECHNUNGSTABELLE DAMEN- AUF HERRENGRÖSSEN CONVERSION TABLE WOMEN'S TO MEN'S SIZES





Konfektionsgröße Damen Women's size	32	34	36	38	40	42	44	46	48	50	52	54
Konfektionsgröße Herren Women's size	40	42	44	46	48	50	52	54	56	58	60	62

### Umrechnungstabelle Langgröße auf Konfektionsgröße Herren Conversion table length sizes to men's sizes




Langgröße Length size	94	98	102	106	110
Konfektionsgrößen Herren Men's size	48	50	52	54	56

Mit Erscheinen dieses Kataloges verliert der bisherige Produktkatalog seine Gültigkeit. Wir behalten uns das Recht vor, während der Gültigkeit dieses Kataloges Produkte zu verbessern und Änderungen am Sortiment vorzunehmen. Eventuelle Farbabweichungen und Druckfehler vorbehalten. Ausgabe: Februar 2017  
On publication of this catalogue, the previous product catalogue becomes invalid. We reserve the right to improve products and make changes to the range during the validity period of this catalogue. Subject to possible colour variations and print errors. Edition: February 2017



## WASCHEN/WASHING

-  Handwäsche/Handwash
-  Feinwäsche/Delicates wash
-  Buntwäsche/Coloureds wash
-  Kochwäsche/Boil wash



## BÜGELN/IRONING

-  nicht bügeln/Do not iron
-  mittlere Einst./Medium setting
-  starke Einst./High setting



## CHLOREN/BLEACHING

-  chloren möglich/Can be bleached
-  nicht chloren/Do not bleach

## CHEMISCH REINIGEN/ DRY CLEANING

-  chemisch reinigen möglich/  
Can be drycleaned
-  chemisch reinigen nicht möglich /  
Do not dry clean

## TUMBLER TROCKNUNG / TUMBLE DRYING

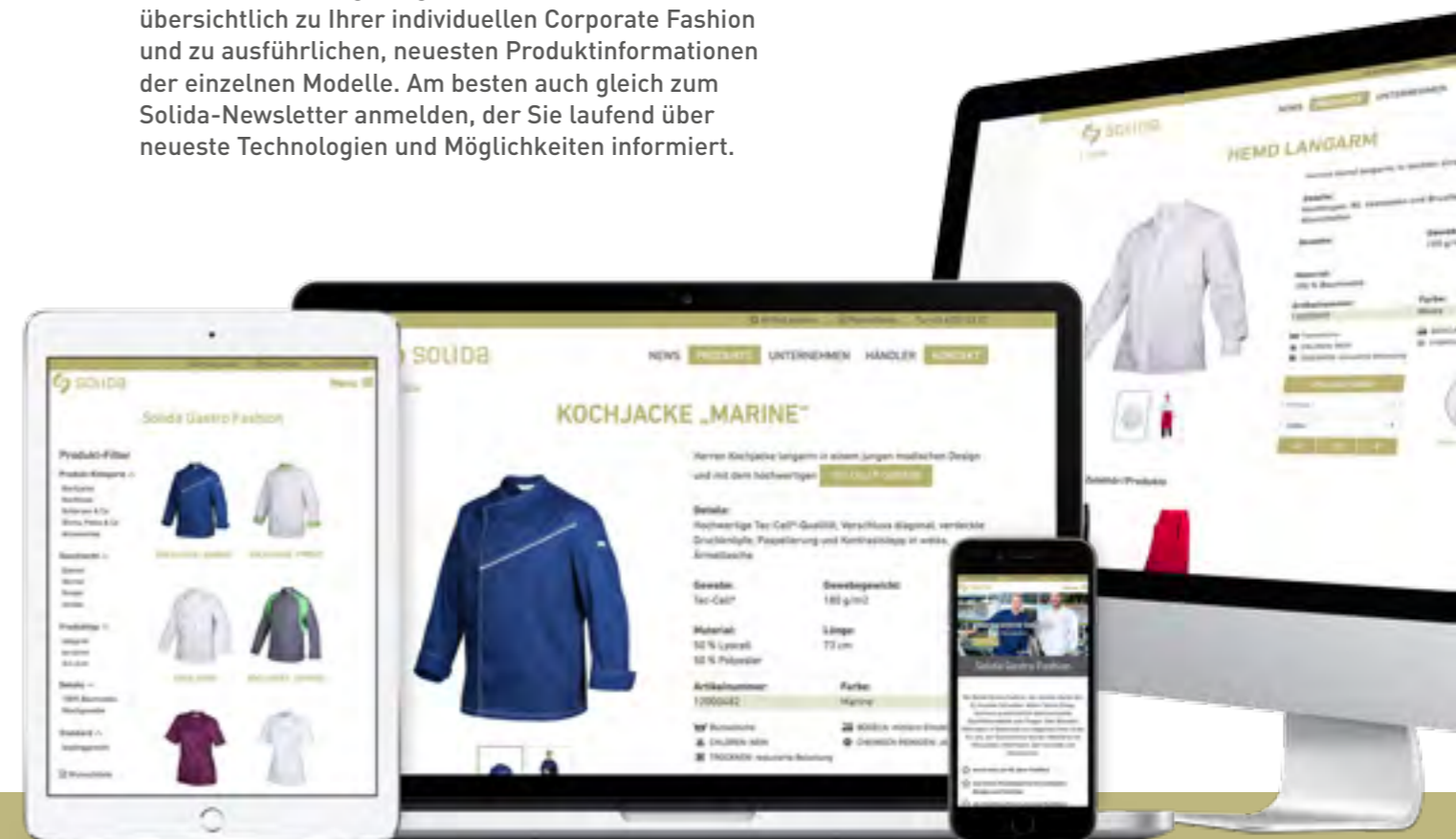
-  mit reduzierter therm. Belastung/  
At a reduced heat
-  nicht möglich/Do not tumble dry

## IMPRESSUM/IMPRINT:

ALBIRO Ges.m.b.H. • Sittersdorf 46 • A-9133 Miklaushof  
Tel. +43 4237/22 57 • Fax +43 4237/26 54  
contact@albiro.com • www.solida.at  
Projektmanagement: mymultimedia.at  
Layout: agentur-im-park.at | Fotos: gleissfoto.at  
Druck: seequence.at | Gesundheitsschuhe: woody.co.at  
Location: Drauschiffahrt, LKH Klagenfurt

# ONLINE ZUM WUNSCH-OUTFIT.

Auf [www.solida.at](http://www.solida.at) gelangen Sie einfach, rasch und übersichtlich zu Ihrer individuellen Corporate Fashion und zu ausführlichen, neuesten Produktinformationen der einzelnen Modelle. Am besten auch gleich zum Solida-Newsletter anmelden, der Sie laufend über neueste Technologien und Möglichkeiten informiert.



## ONLINE TO THE DESIRED OUTFIT.

It's simple, quick and clear. On [www.solida.at](http://www.solida.at) you will get to your individual corporate fashion and to new, detailed product information on individual designs. It is probably best to also register for the Solida newsletter which regularly informs you about newest technologies and possibilities.

## Tip/Tip:

Sie sind im Katalog und online nicht fündig geworden? Dann freuen wir uns auf Ihren Anruf, denn wir stehen zu unserem Wort: Wir garantieren Ihnen Ihre individuelle Lösung. Von der Idee zum fertigen Produkt.  
Did you not find what you are looking for in the catalogue or online? Then we look forward to your call, because we keep our word: We guarantee you your individual solution. From the idea to the finished product.



+43 4237/22 57



